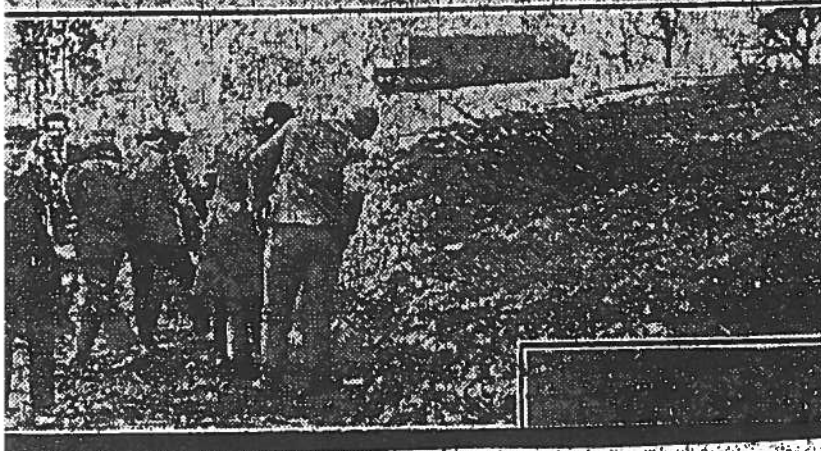
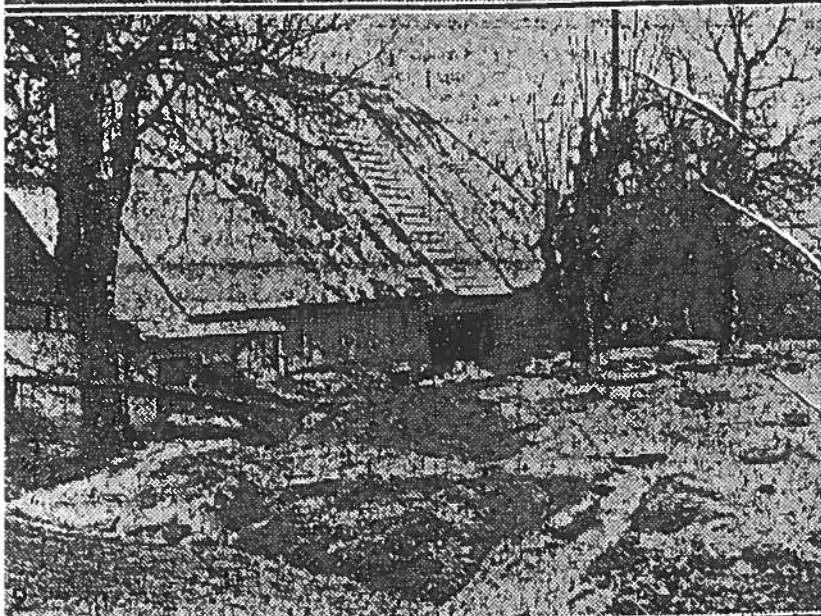
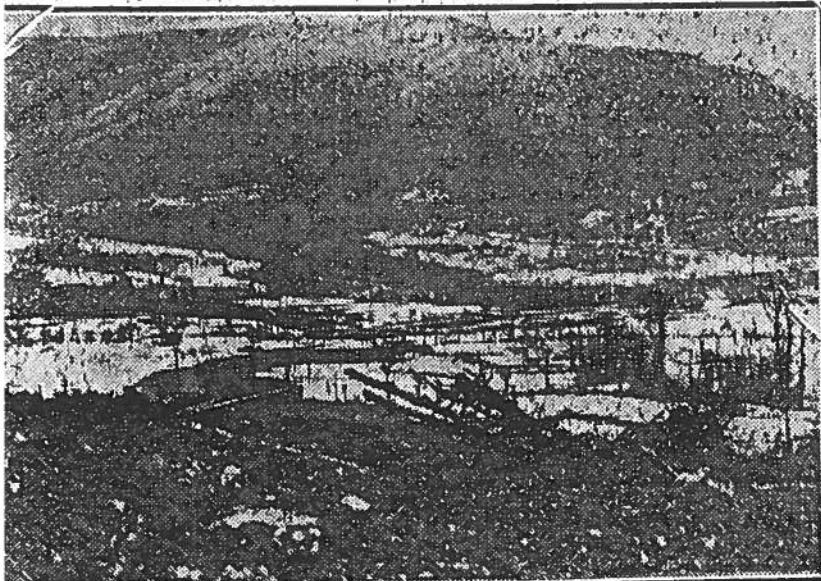


# LE FLEUVE DE BOUE GLISSE TOUJOURS SUR LES FLANCS DU MONT JULLIOZ ENTRAINANT TOUT SUR SON CHEMIN



## LA COULÉE DES TERRES ET SES TERRIBLES RAVAGES

Nos photos montrent quelques aspects de la région du Chatelard dévastée par le terrible glissement de terrain dont la marche n'est pas encore arrêtée. Dans la journée d'hier, les terres ébouleées ont encore avancé de quatre-vingt mètres. 1. Une vue d'ensemble de la vallée; au loin, à gauche, le village des Granges; au fond, la montagne de Margeriaz. 2. Une maison atteinte par la coulée dévastatrice et qui cède lentement à la terrible pression exercée sur elle. 3. Une autre vue du fleuve de boue et de rochers. 4. L'exode des sinistrés sur la route des Granges au Chatelard. 5. La cascade de Mannaux. (Lire les dépêches en page 3.)

## LE FORMIDABLE GLISSEMENT DE TERRAIN QUI A CAUSÉ DÉJÀ D'ÉNORMES DÉGÂTS EN SAVOIE A POURSUIVI SA COULÉE HIER ET AVANCÉ DE 80 MÈTRES

*Un quatrième village est grandement menacé.*

CHAMBERY, 14 mars. — On sait qu'à la suite du glissement de terrain en Savoie, trois villages étaient déjà détruits hier. Aujourd'hui, il faut enregistrer une quatrième catastrophe : celle du village des Sarins, menacé par la coulée de boue. On envisage son évacuation. Le danger est devenu d'autant plus grand que les eaux du ruisseau des Granges ont maintenant disparu.

A 18 heures, le glissement du Chatelard se continue. Une très importante et nouvelle coulée s'est produite ce matin vers 11 h. 30. Des boues et des rochers ont emporté la ferme Vollet, au hameau des Granges, qui a été littéralement engloutie. On évacue en hâte le hameau des Requins et déjà quelques maisons de La Motte-en-Beauges.

Au cours de la journée, la coulée a progressé de 80 mètres.

Ajoutons que l'archevêque de Chambéry s'est rendu sur les lieux.

Il y a environ deux cents ans, au même endroit, des villages avaient été anéantis par des glissements du même genre. Une croix marque encore le point extrême atteint à cette époque par la coulée de terre.

